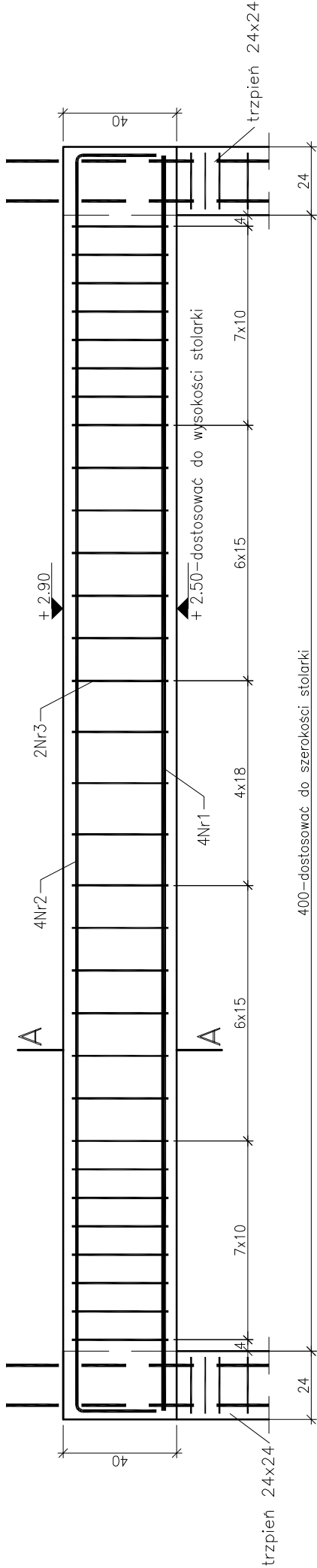


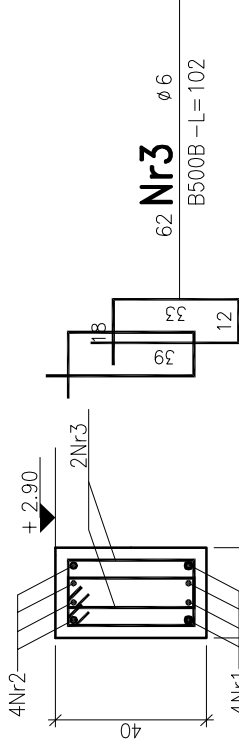
Podciąg Pd.1 L=400 cm, 24x40cm – szt.6
g.p.p. +2,90 m



Nr1 4 16
B500B –L= 442

Nr2 4 12
B500B –L= 498

A – A



Nr3 62 6
B500B –L= 102

Beton: C20/25(B25)
Stal zbrojeniowa: B500B
Otulina zbrojenia: 2,5 cm

Uwaga:

- Zbrojenie podciągu i ram wykonać zgodnie z : PN-EN 1992-1-1:2008, Eurokod 2.
- Zbrojenie główne podciągu i ram stalą B500B, strzemiona stalą B500B.
 - Pręty podciągu wchodzące w górny wieńiec, słup lub trzpień zakotwić odginając przy górnej wysokości wieńca, słupa lub trzpienia.
 - Podciąg należy wylewać w jednym ciągu technologicznym razem z wieńcami i stropem.
 - Pod oparcie podciągu wykonać podmurowanie z cegły pełnej na zaprawie cementowej, grubość podmurówki 30 cm, szerokość podmurówki 40 cm, alternatywnie wykonać podlewki cementowe.

PROJEKTOWANIE - NADZÓR - DORADZTWO S.C.					
SŁAWOMIR FOSSA, MONIKA FOSSA					
UL. PODWALE 11, 59-500 ZŁOTORYJA					
TEL. 601799368, 605900218					
www.grupapnd.pl - biuro@grupapnd.pl					
inwestor		GMINA MAŁOMICE, PL. KONSTYTUCJI 3 MAJA 1, 67-320 MAŁOMICE			
obiekt		Budowa budynku przedszkola wraz z infrastrukturą techniczną i towarzyszącą		data 05.06.2020	
adres		DZ. NR 311, 312(dr.) OBR. EWID.0001 MAŁOMICE, JEDN. EWID. 081005_4 MAŁOMICE-MIASTO			
rysunek		ELEMENTY KONSTRUKCYJNE PRZYZIEMIA PODCIĄG Pd.1		skala 1:20 rys. K2.2	
stadium		PROJEKT WYKONAWCZY		nr upr. podpis	
projektant		mgr inż. Sławomir Fossa		w specyfikacji konstrukcyjno - budowlanej do projektowania bez ograniczeń dotr. ewidencyjny 87/005/04	
sprawdzający		mgr inż. Paweł Bryłkowski		w specyfikacji konstrukcyjno - budowlanej do projektowania bez ograniczeń dotr. ewidencyjny 194/005/09	